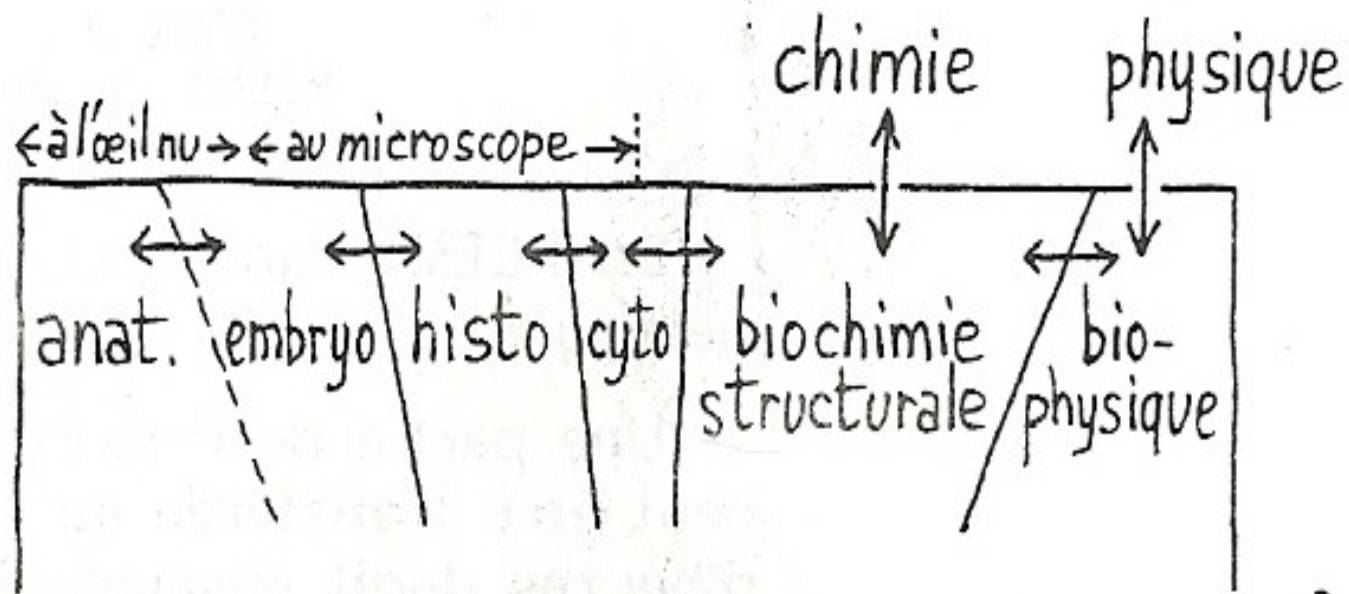
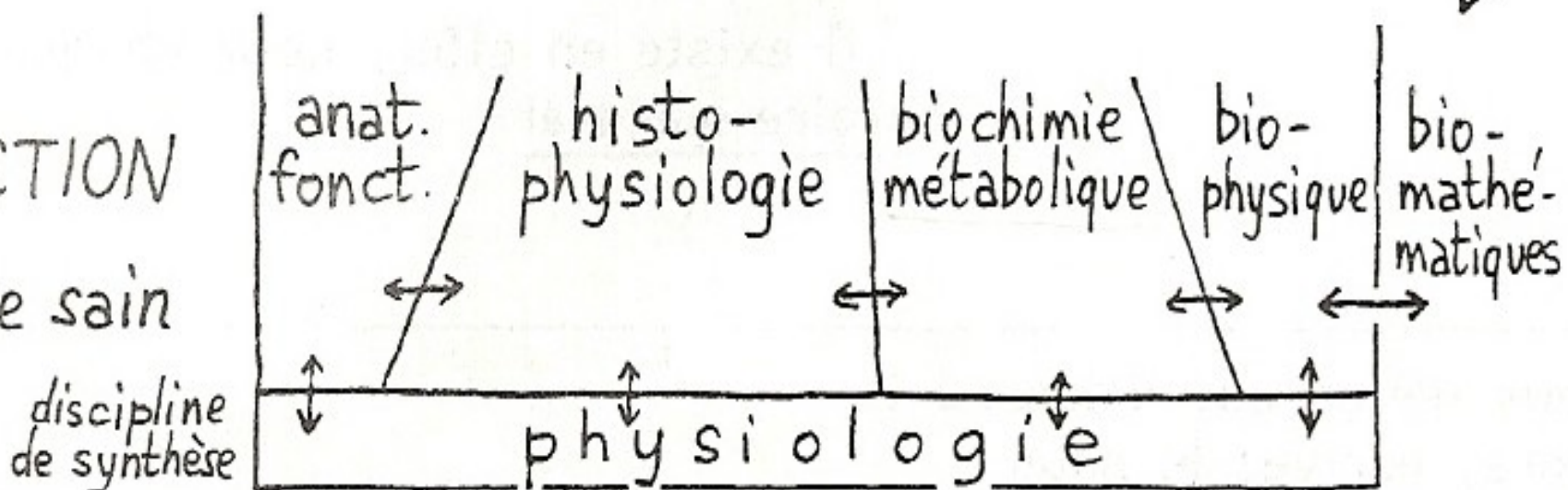


la STRUCTURE de l'homme sain

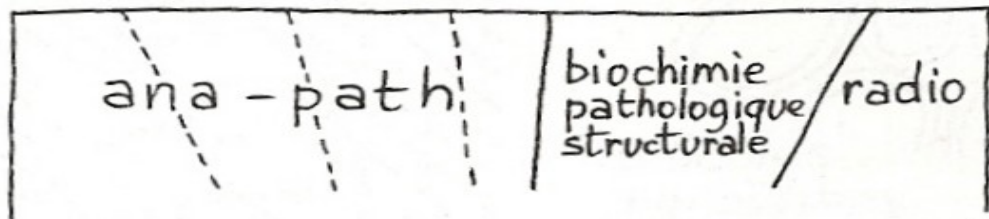


la FONCTION de l'homme sain

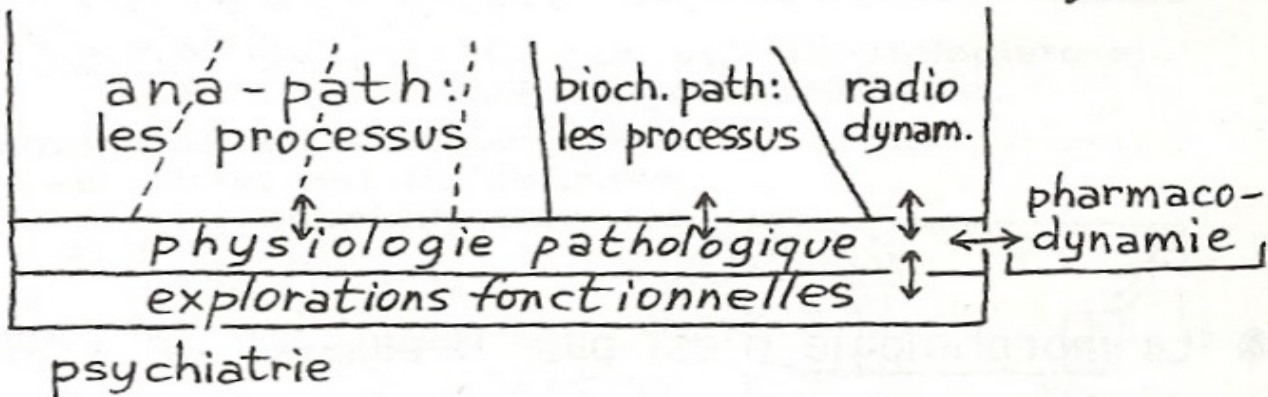


biologie, génétique
psychologie

la STRUCTURE
de l'homme malade



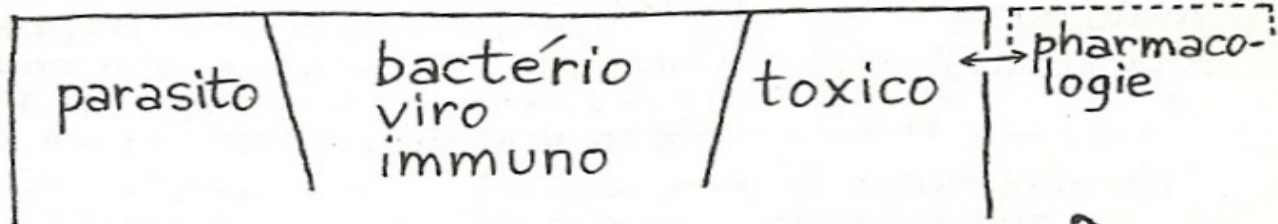
la FONCTION
de l'homme malade



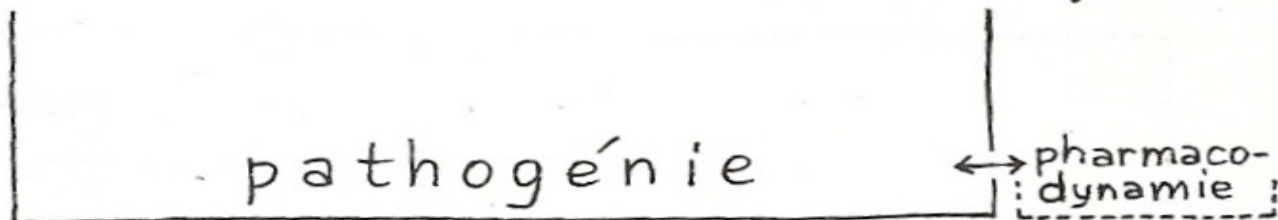
l'ENVIRONNEMENT
de l'homme malade

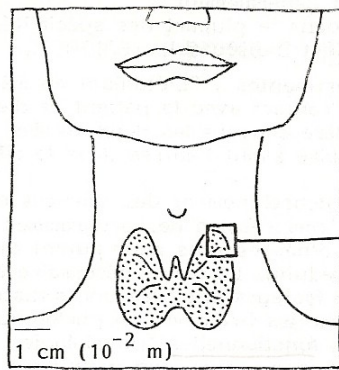
hygiène
méd. du travail, méd. légale
socio-économie méd.

la STRUCTURE
de l'agent pathogène

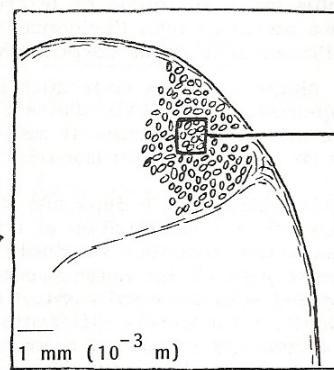


la FONCTION
de l'agent pathogène

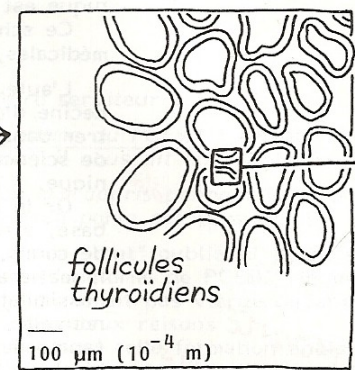




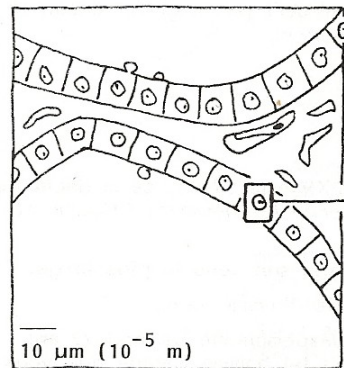
Ce que voit l'anatomiste en vue directe.



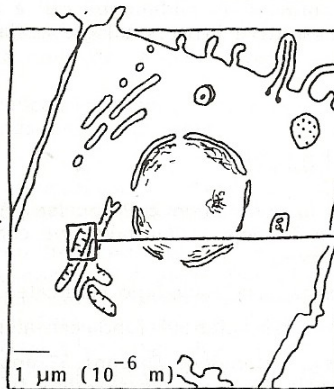
Ce que voit l'anatomiste à la loupe.



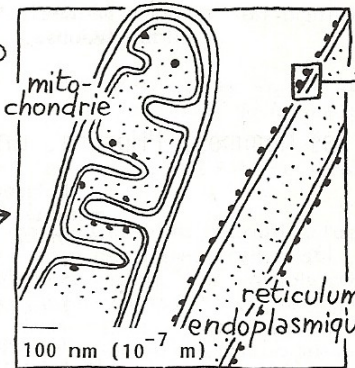
Ce que voit l'histologiste en microscopie ordinaire.



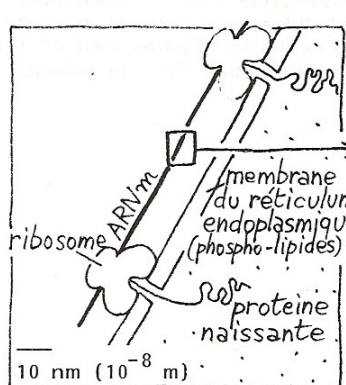
Ce que voit l'histologiste en microscopie ordinaire.



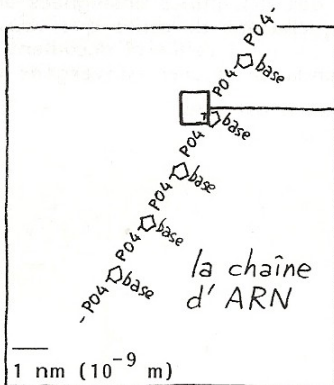
Ce que voit le cytologiste en microscopie électronique.



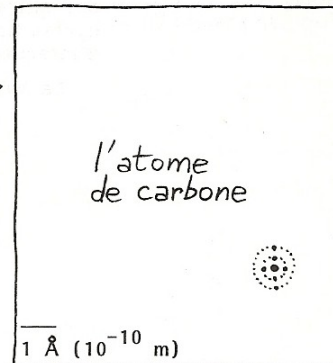
Ce que voit le cytologiste en microscopie électronique.



Ce que voit le cytologiste en microscopie électronique et qu'interprète le biochimiste.



Ce qu'interprète le biochimiste à partir de la diffraction aux rayons X.



Ce qu'interprète le physicien.

(esquisses de M. le professeur Michel Fabre)

De 1/10èmes en 1/10èmes : la thyroïde, de l'anatomiste au physicien...

l'homme
dans la société

les spécialités
(pathologie de l'ectoderme)

du berceau
à la tombe...

les 3 compléments
des piliers

(néphro-uro,
locomoteur,
digestif)

les 5 piliers

(cardio-vasc,
pneumo,
neuro,
endocrino-métab,
nutrition)

les 8 bases
bio-cliniques

